



ДОПОЛНЕНИЯ К РЕГИСТРАЦИОННОЙ КАРТЕ

ДВИГАТЕЛЬ ROTAX FR 125 MAX MINI, ROTAX FR 125 JUNIOR,
ROTAX FR 125 MAX

1.1. Для официальных соревнований на территории Республики Беларусь разрешено использование только двигателей, которые были проверены и опломбированы в одном из сервис-центров Беларуси или России, назначенных официальным дистрибьютером Ротакс, и внесены в список допущенных двигателей. Опломбируя двигатель Ротакс, уполномоченные дистрибьюторы и их сервис-центры вступают в ответственность за соответствие двигателя действующим техническим требованиям. Также совершенно новый двигатель должен быть проверен на соответствие техническим требованиям перед опломбированием. Двигатели должны быть предоставлены в сервис-центр не позднее чем за пять дней до начала соревнований. Двигатели должны быть опломбированы оригинальными пломбами Ротакс (рис. 1 и рис. 2).

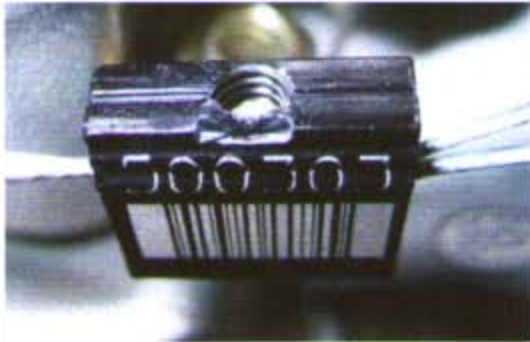


Рисунок 1



Рисунок 2

Двигатель должен быть опломбирован способом, показанным на рис. 3: стальной трос пропущен через болт крышки головки цилиндра, болт впускного клапана и отверстие в шпильке крепления цилиндра. После опломбирования пломба должна быть сжата, как показано на рис. 1.

При каждом опломбировании двигателя официальный дистрибьютер или уполномоченный сервис-центр обязан проверить и внести в оригинальный паспорт двигателя (рис. 4) следующие данные:

1. Номер двигателя
2. Номер пломбы
3. Печать (штамп) и подпись сервис-центра или официального дистрибьютера, позволяющие идентифицировать их технической комиссии, а также дату установки печати.

На технический осмотр Водитель обязан предоставить двигатели, которые предполагает использовать в данном соревновании, проверенные и опломбированные в одном из сервис-центров России или Беларуси, а также полностью оформленный паспорт на каждый двигатель.

Техническая комиссия имеет право проверить двигатели на соответствие техническим требованиям в любой момент соревнований, при этом обязательно присутствие хотя бы одного представителя официального дистрибьютера или уполномоченного сервис-центра.

В случае повреждения или утери пломбы двигатель подлежит опломбированию



только после полного осмотра и проверки.

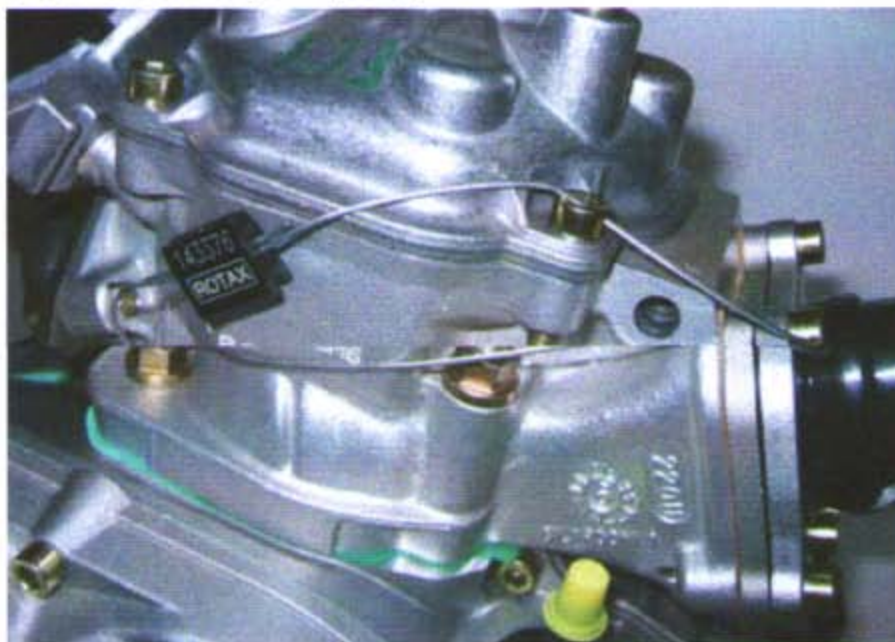


Рисунок 3



Рисунок 4

- 1.2. Пункт 11.4. Регистрационной карты исключить.
- 1.3. Пункт 11.10. дополнить 265030 "Rotax Battery Lithium type 12V-2,3Ah"
- 1.4. Пункт 13.2. дополнить: использование кольца «O-Ring» 12X2,5 (10) обязательно, при этом должен устанавливаться подшипник 15X19X17 (9). Предложение «При использовании игольчатого подшипника 15X17X20 (9) для установки звезды z=11 кольцо O-ring не устанавливается» исключить.
- 1.5. Пункт 17.1. дополнить: топливный фильтр ROTAX нового образца



15.8.3. Размеры некоторых деталей карбюратора:

15.8.3.1. Длина столба 54,00 +/- 0,3 мм



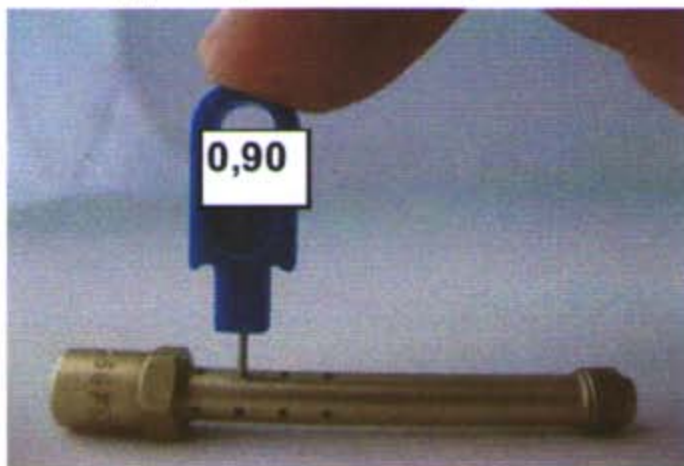
15.8.3.2. Длина 11,50 +/- 0,2 мм



15.8.3.3. Внутренний диаметр 2,60 +/- 0,15 мм



15.8.3.4. Диаметр боковых отверстий 0,90 мм тах



15.8.3.5. Диаметр отверстия 0,65 мм тах



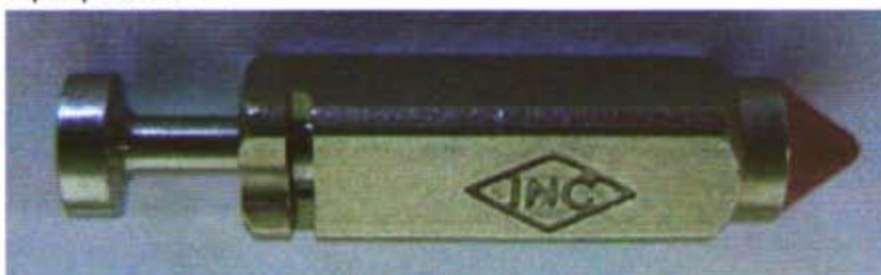
15.8.3.6. Диаметр 0,65 мм тах



15.8.3.7. Диаметр боковых отверстий 0,65 мм тах



15.8.3.8. Запорная игла поплавковой камеры "150". На игле должна быть маркировка INC



15.8.3.9. Для вставки карбюратора 8,5
Наклонное отверстие 0,60 мм max



Для вставки карбюратора 12,5
Наклонное отверстие 1,2 мм max



калибр не должен проходить в отверстие
Вертикальное отверстие 0,90 мм max



калибр не должен проходить в отверстие
15.8.3.10. Положение распылителя контролируется шаблоном диаметром 3,6 мм



15.8.3.11. Длина всего распылителя 23,75 +/- 0,45 мм



15.8.3.12. Длина цилиндрической части распылителя $15,75 \pm 0,25$ мм



15.8.3.13. Размер верхней части распылителя $6,00 \pm 0,15$ мм



15.8.3.14. Боковой диаметр распылителя $4,05 \pm 0,15$ мм



15.8.3.15. Установка регулировочных винтов карбюратора свободная. Все другие детали карбюратора, имеющие резьбовое соединение, должны быть плотно затянуты.

Главный топливный жиклер свободный.

На стартовом жиклере выштампована цифра "60".

Главные жиклеры меньше, чем 160 и больше, чем 200 не рекомендуются фирмой ROTAX (за исключением, связанных с условиями высоты над уровнем моря).

Главные жиклеры меньше, чем 160 и больше, чем 200 можно использовать, даже если они не поставляются фирмой ROTAX.

15.8.3.16. Минимальный размер главного жиклера может быть определен для каждой гонки Техническим Координатором класса и утвержден дополнительно.

15.8.3.17. Разрешено применение пробки карбюратора 261 030 ROTAX.



Подпись

Печать БФК

